



FÉDÉRATION
FRANÇAISE
DE CYCLISME



TPM
TRANSPORTS EXPRESS



25 & 26 AVRIL 26

3ÈME ÉDITION

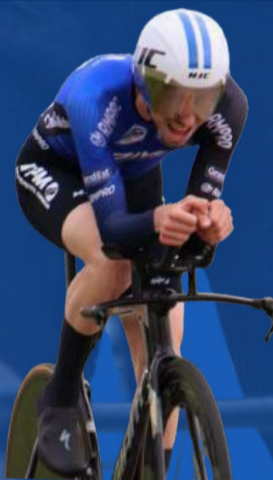
SOUVENIR

**COUPE DE
FRANCE**



NATIONAL 2

PATRICK METZ



PROGRAMME SPM26



**COMMUNE
DE
SCHWENHEIM**



Pays de Saverne
COMMUNAUTÉ DE COMMUNES



ALSACE
Collectivité européenne

La Région
Grand Est



25&26 AVRIL 26

3ÈME ÉDITION

SOUVENIR

COUPE DE
FRANCE



NATIONAL 2

PATRICK METZ

LE MOT DU PRESIDENT

Le Souvenir Patrick Metz est bien plus qu'une course cycliste. C'est un hommage à un homme dont l'engagement et les valeurs continuent de nous inspirer.

Patrick Metz, entrepreneur alsacien reconnu et mécène du VCU Schwenheim dès le premier jour, incarnait l'humilité, le respect et l'ambition. Des valeurs qui continuent de guider notre club.

Dès sa première édition, nous nous sommes mis une pression énorme pour réussir. Le défi était grand, mais il a été relevé avec brio grâce à l'implication exceptionnelle de nos bénévoles et de notre comité d'organisation, sous la responsabilité de Maxime Kraemer.

Cette exigence nous a permis d'atteindre directement le niveau Élite Nationale, une reconnaissance rare pour une première édition.

En 2025, cette dynamique nous pousse à aller encore plus loin : intégrer la Coupe de France route. Ce passage au niveau supérieur est une fierté pour toute l'équipe et témoigne de la qualité de notre organisation, de l'enthousiasme des collectivités et de nos partenaires.

Cet événement ne pourrait exister sans l'implication sans faille de nos bénévoles et de notre comité d'organisation. Leur engagement est la clé de cette réussite, tout comme le soutien indéfectible de nos partenaires et des collectivités locales. MERCI pour votre soutien !

Notre ambition reste la même : proposer une course qui ravit les coureurs, qui rend fiers ceux qui la font vivre et qui met en lumière notre magnifique Pays de Saverne.

Merci à tous ceux qui rendent cette aventure possible. Ensemble, continuons à écrire l'histoire du Souvenir Patrick Metz !

Sebastien Leyendecker



25 & 26 AVRIL 2025

3ÈME ÉDITION

SOUVENIR PATRICK METZ

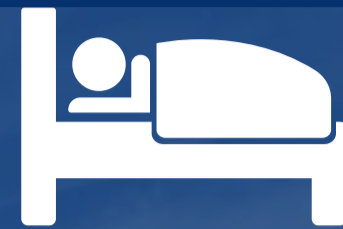


En chiffres

COUPE DE FRANCE



#2 Coupe de France



500 nuités



150 coureurs / 25 équipes



> 2000 spectateurs



Ecole de Vélo 60 gamins



Epreuve Access 80 coureurs



150 bénévoles
8 mois préparation



> 60 000 Euros

BUDGET 2025

20% COLLECTIVITES

80% PRIVES

Créateur de souvenir vu du ciel



06 30 80 16 59

SAVERNE



LE GAVEUR DU KOCHERSBERG

— FERME NONNENMACHER —

RESTAURANT

CAVEAU DE L'ESCALE

Depuis 1990



escale-saverne.fr



10, quai du canal 67700 SAVERNE Tél.03 88 91 12 23
info@escale-saverne.fr www.escale-saverne.fr



25 & 26 AVRIL 2026

3ÈME ÉDITION

SOUVENIR PATRICK METZ

COUPE DE FRANCE
ROUTE
NATIONAL 2

RETOUR en IMAGES





25 & 26 AVRIL 26

3ÈME ÉDITION

SOUVENIR PATRICK METZ



Nouveautés

STRAVA 23 MARS 24 AVRIL CHALLENGE STRAVA SPM

Pour participer à la fête et pour la bonne cause

Un challenge qui permettra à tout le monde participer à la fête en se dépassant pour la bonne cause

OUVERT A TOUS

SUR STRAVA

DON 5€



Tous les dons récoltés seront remis à l'association "Les Enfants de Marthe" qui a pour vocation d'offrir un peu de bonheur aux enfants atteints de cancer.

Il sera possible d'associer nos partenaires à cette initiative

COURSE ACCESS / OPEN

La SPM devient une course intergénérationnelle des petits aux plus âgés en passant par les Elites





The word 'OBERLE' is written in a bold, orange, sans-serif font with a thick black outline. Above the letter 'O' is a fan-like graphic consisting of several overlapping, curved segments in various colors: red, orange, yellow, light green, and dark green. The segments are arranged in a semi-circular arc, creating a colorful, stylized 'O'.



CHAUFFAGE SANITAIRE



SC2M

 06.58.10.09.70



SC2M.CONTACT@GMAIL.COM



67310 ZEHNACKER



SC2M



Nos services :

CHAUFFAGE SANITAIRE CLIMATISATION

- installation
- dépannage
- entretien
- rénovation salle de bains

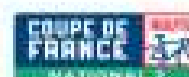


SC2M - SASU au capital de 2000€ - SIRET 95173107400013 - RCS SAVERNE B 951 731 074

COUPE DE FRANCE DES CLUBS DE NATIONAL 2 -M2- SOUVENIR PATRICK METZ



LISTE DES ENGAGES



Nombre d'engagés : 120

<p>GSC GSC BLAGNAC VELO SPORT 31 52pts</p> <p>DS RIBERPREY Germain N2</p> <p>1 JALADEAU Artus (FRA) 2 * TREMOULET Antoine (FRA) 3 COUTURE Cyril (FRA) 4 * GOUESSANT Gabriel (FRA) 5 MALINGE Jérémie (FRA) 6 * ROUANET Maël (FRA) R * LAOUT Thomas (FRA) R * LEFEVRE Noe (FRA) R</p>	<p>LMP TEAM LMP - LA ROCHE VENDEE CYCLISME 52pts</p> <p>DS DUPUIS Jonas N2</p> <p>51 JOLLY Maxime (FRA) 52 * TRIGODET BOEDEC Nominée (FRA) 53 ARHIE Kevin (FRA) 54 BLANCHARD Alexandre (FRA) 55 BODARD Damien (FRA) 56 CHEVIGNON Jules (FRA) R BOIRE Flavien (FRA) R * BERNARD Lilian (FRA) R * BROSSEAU Alexis (FRA)</p>	<p>VCD VELO CLUB DOLOIS 12pts</p> <p>DS MONNET Cyril N2</p> <p>101 BASIN Alexis (FRA) 102 AUCLERC Nathan (FRA) 103 BRUNO Antoine (FRA) 104 * MAMET Benjamin (FRA) 105 VANOTTI Jules (FRA) 106 * WACHOWIAK Mathis (FRA) R * COULOT Lenny (FRA) R R</p>	<p>FAO UC HAGUENAU NC</p> <p>DS PEDRENO Maxence N3</p> <p>151 BALDINGER Lukas (GER/A) 152 * BECK Jonas (GER/A) 153 * GAST Mathias (FRA/A) 154 * NACHBAUR Antoine (FRA/A) 155 RUSSENBERGER Wanja (SUI/A) 156 * VALERIO Diégo (POR/A) R ARNOLD Joshua (GER/A) R * HENRION Thomas (FRA/A) R * MONTMILLON Yannis (FRA/A)</p>
<p>ATR TEAM ATRIA - CLERMONT FERRAND 72pts</p> <p>DS DIAGNE Lucas N2</p> <p>11 FAURE Xavier (FRA) 12 LOISY Tanguy (FRA) 13 CHERION Baptiste (FRA) 14 CHATELUS Axel (FRA) 15 JAMET Alexandre (FRA) 16 PACOURET Amaury (FRA) R FRANCON Morgann (FRA) R * DOS REIS GRACA Nathan (FRA) R * FERREIRINHO Gaspard (FRA)</p>	<p>UCP UNION CYCLISTE PELUSSIN LOIRE PILAT 46pts</p> <p>DS BRUN Xavier N2</p> <p>61 BARRALLON Dimitri (FRA) 62 * LAFAYE Hugo (FRA) 63 LESAGE Corentin (FRA) 64 * MARCOUX Nathan (FRA) 65 PIRAUDON Antoine (FRA) 66 THOMASSIN Théo (FRA) R * SALON Gabriel (FRA) R * TREMOULHEAC Gabin (FRA) R</p>	<p>ESD ESEG DOUAI 12pts</p> <p>DS PILLON Laurent N2</p> <p>111 * LEDUC Louis (FRA) 112 * BONNAY Lucas (FRA) 113 KIMBER George (GBR) 114 LAMAIRE Nicolas (FRA) 115 * SABINA Théodore (FRA) 116 TERRIER Antoine (FRA) R R R</p>	<p>UCP U23 CYCLING PROJECT NC</p> <p>DS GABAIX-HIALE Samuel N3</p> <p>161 * GALLERNE Augustin (FRA/A) 162 * GALLERNE Jules (FRA/A) 163 * GROSSET Kleden (FRA) 164 JELSPERGER Mathieu (FRA/A) 165 SUTTER Nicolas (FRA/A) 166 * ZEHLER Enzo (FRA/A) R R R</p>
<p>UVA U.V.AUBE 51pts</p> <p>DS FRANCAIS Jérémy N2</p> <p>21 BARNES Toby (GBR) 22 DEVROUTE Corentin (FRA) 23 * PESENTI Louis (FRA) 24 * PIERRON Julien (FRA) 25 POLETTI Antoine (FRA) 26 * VUILLEMIN Loïc (FRA) R * AYACHE Thibault (FRA) R R</p>	<p>TCB TEAM LA CREPE DE BROCELIANDE 26pts</p> <p>DS GIRARD Thomas N2</p> <p>71 JOSSO Theo (FRA) 72 * JOUANOLLE Maël (FRA) 73 LARMET Ilan (FRA) 74 LE ROUSSEAU Gaelen (FRA) 75 MORIN Emmanuel (FRA) 76 * TROGER Lucas (FRA) R * PERRIN Ferdinand (FRA) R LE ROUX Théo (FRA) R</p>	<p>USR TEAM ÉLITE ORGA - US SAINT HERBLAIN 74pts</p> <p>DS RUAULT Nathan N2</p> <p>121 * DAVID Mathieu (FRA) 122 DENIS Thomas (FRA) 123 * JANITOR Paolo (FRA) 124 LE BOHEC Axel (FRA) 125 * LE BOT Jean (FRA) 126 * MIGEON Romain (FRA) R R R</p>	<p>MAN ASPTT NANCY NC</p> <p>DS SCHENTEN Laurent N3</p> <p>171 BEAUREGARD Dérérik (CAN) 172 BRIGHT Benjamin (GBR) 173 CHATEAUNEUF Alexandre (CAN) 174 * GARDNER Aistair (GBR) 175 * GARDNER Thomas (GBR) 176 * MAUPASSANT Thomas (FRA) R * COUSIN Pierre (FRA) R * PERIN Paul (FRA) R VILA Emiliano (GRE)</p>
<p>SVC BEZIERS-MEDITERRANEE CYCL 54pts</p> <p>DS BEDENE Olivier N2</p> <p>31 * GOUZI Timéo (FRA) 32 ARHIE Vincent (FRA) 33 VIDAL Adrien (FRA) 34 MARCHANDISE Charles (FRA) 35 * BRIOUX Christophe (FRA) 36 LOUBEAU Enzo (FRA) R CARREAU Dorian (FRA) R GOASDOUE Loïc (FRA) R * HANSE BIGOT Maël (FRA)</p>	<p>SCH VCU SCHWENHEIM TPM 22pts</p> <p>DS GADRET John N2</p> <p>81 * WECKERLE Eric (SUI/A) 82 ALIESCH Janet (SUI/A) 83 GABRIEL Timothé (FRA/A) 84 JOT Matéo (FRA/A) 85 * MELLER Nathan (FRA/A) 86 MEYERS Charel (LUX/A) R BIDEAU Ludovic (FRA/A) R ANANIE Ugo (FRA/A) R CLEMENT Jules (FRA/A)</p>	<p>TOR ES TORIGNI 6pts</p> <p>DS CHAUVIN Scott N2</p> <p>131 * FAUVEL Ronan (FRA) 132 GILLES Cyprien (FRA) 133 GIRARD Quentin (FRA) 134 * HALLEY Mathéo (FRA) 135 ROGER Mathieu (FRA) 136 * SIMONET Tino (FRA) R R R</p>	<p>CCV CC VILLENEUVE ST GERMAIN SOISSONS AISNE NC</p> <p>DS ELOY Christophe N3</p> <p>181 * CARBUNAREA Andrei (ROU) 182 * DOYLE Connor (AUS) 183 * HARKINS Girts (LAT) 184 * MORELL Noah Borgen (DEN) 185 MORGAN Edward (GBR) 186 WILLIAMS Tom (GBR) R DUTRANNOY Kilian (FRA) R * ECORCHARD Jules (FRA) R * ROMAN Emilien (FRA)</p>
<p>SEH SPORTBREIZH AXEL ARMOR-LUX 53pts</p> <p>DS QUENTRIC Thibault N2</p> <p>41 BONETTO Damien (FRA) 42 DONAN Guerlain (FRA) 43 LE GUEVEL Alexis (FRA) 44 * LE GUILLOUX Evan (FRA) 45 PRIOLET Maxime (FRA) 46 * REMY Noah (FRA) R * BALCON Evann (FRA) R LE HER Gabin (FRA) R * LE HER Julien (FRA)</p>	<p>UCC UNION CYCLISTE CHOLET 49 18pts</p> <p>DS LAUNAY Alban N2</p> <p>91 * PRESSE Gaspard (FRA) 92 * DAVID Leo (FRA) 93 * DUBOIS Clément (FRA) 94 LAJAUNIAS Valerian (FRA) 95 PERLEAUX Dorian (FRA) 96 * WILSON Finn (NZL) R * CACALUT Maël (FRA) R * GRELLIER Noe (FRA) R MARTINEAU Nolan (FRA)</p>	<p>CCC C'CHARTRES CYCLISME 6pts</p> <p>DS BLANC Ronan N2</p> <p>141 * DELEM Mathis (FRA) 142 * FREREJACQUES Noah (FRA) 143 * GILL Oliver (GBR) 144 * HEBE Clément (FRA) 145 * ROSSIAUD Yannis (FRA) 146 ROULOT Noé (FRA) R R R</p>	<p>T74 TEAM 74 - HAUTE SAVOIE NC</p> <p>DS FAUSSURIER Romain N3</p> <p>191 * BLANCHET CACHAT ROSSET Alexand 192 * BOUZIANE Ilyes (FRA) 193 BUINOUD Augustin (FRA) 194 CLEMENT Thibaut (FRA) 195 * DEROUAULT Baptiste (FRA) 196 RAYER Séraphin (FRA) R AVERSENG Alexandre (FRA) R TROJA Baptiste (FRA) R</p>



COMMUNE DE SCHWENHEIM



Pays de Saverne



ALSACE Collectivité européenne



LES EQUIPES



VCU SCHWENHEIM TPM



**TEAM LMP -
LA ROCHE VENDEE CYCLISME**



TEAM MARNI N'SIDE



**UNION VELOCIPEDIQUE
DE L'AUBE**



**MOYON PERCY MANCHE
NORMANDIE**



**TEAM ADRIS -
LA CREPE DE BROCELIANDE - BLC**



ESEG DOUAI



GSC BLAGNAC VS 31



TOP 16 CYCLISME



TEAM U LH



C'CHARTRES CYCLISME



VÉLO CLUB DOLOIS



CR4C ROANNE



UC CHOLET 49



E.S TORIGNI CYCLISME



**UNION CYCLISTE
PÉLUSSIN LOIRE PILAT**



ASPTT NANCY



UNION CYCLISTE HAGUENAU



U23 CYCLING PROJECT



CC VILLENEUVE ST GERMAIN

PKW, SUV und SPRINTER

Wir kümmern uns!



Pneuhage
Reifen + Autoservice



hansgrohe

WASSELONNE

[hansgrohe.fr](https://www.hansgrohe.fr)



25&26 AVRIL 26

3ÈME ÉDITION



SOUVENIR PATRICK METZ

COUPE DE FRANCE NATIONAL 2



Programme

SAMEDI 25 AVRIL

13h00 - 15h30 // Contre la montre Elite national 2

16h00 // Podium Etape 1 CLM

17h00 // Départ Criterium Access 1/2/3/4

19h00 // Podium Access



DIMANCHE 26 AVRIL

11h30 // Présentation des équipes avec les Ecole De Cyclisme (EDC)

12h20 // Tour commun EDC et Elite

12h30 // Départ Course en ligne

Passages à Schwenheim

- 13h11 - Tour 1
- 13h52 - Tour 2
- 14h33 - Tour 3
- 15h15 - Tour 4
- 16h07 - Arrivée

16h30 // Podium Elite / EDC





Leader
Classement Général au temps



Meilleur Sprinter
Classement Général Point Chaud



Meilleur Grimpeur
Classement Général GPM



1er Alsacien
Classement Général au temps

TPM
TRANSPORTS EXPRESS

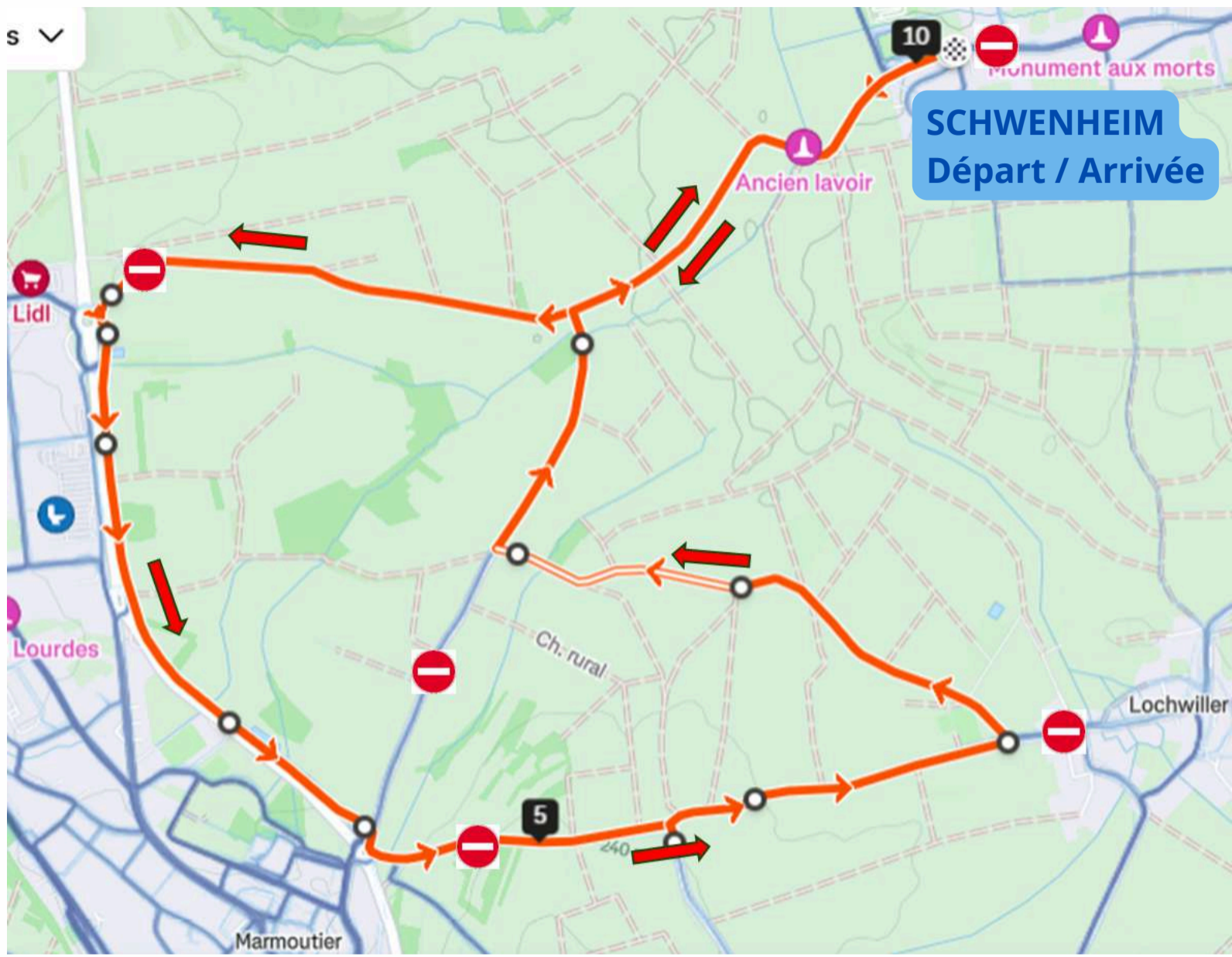


M M A
SCHWALLER & ASSOCIES
SAVERNE – INGWILLER – SARRE UNION

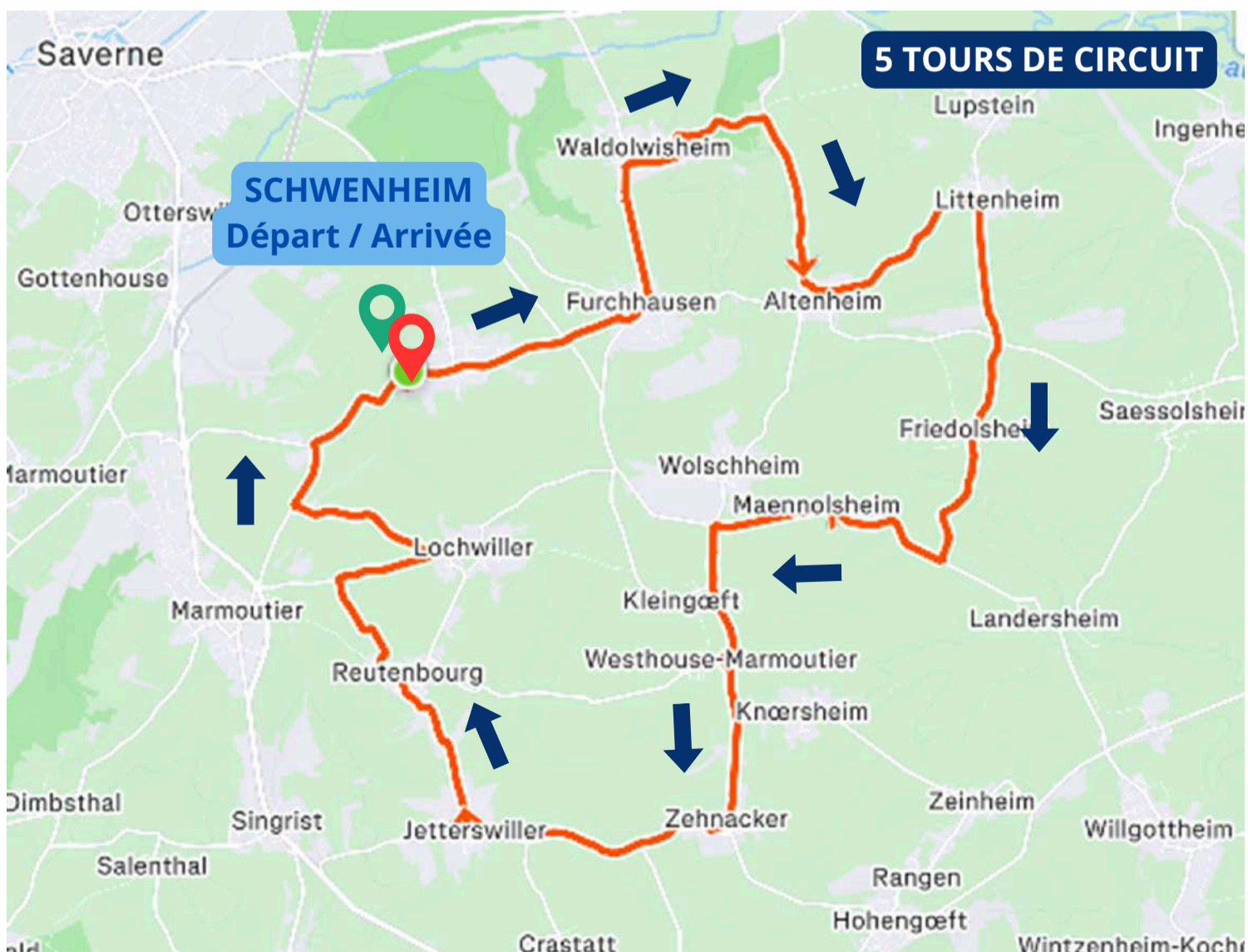
Crédit  Mutuel

CODRIS

SAMEDI 25/04 CONTRE LA MONTRE



DIMANCHE 26/04 COURSE EN LIGNE



DIMANCHE 26/04 COURSE EN LIGNE

	Passage 1	Passage 2	Passage 3	Passage 4	Passage 5
SCHWENHEIM (départ)	12:30	13:11	13:52	14:33	15:15
FURCHHAUSEN	12:33	13:14	13:56	14:37	15:18
WALDOLWISHEIM	12:35	13:17	13:58	14:39	15:21
ALTENHEIM	12:40	13:21	14:03	14:44	15:25
LITTENHEIM	12:43	13:24	14:05	14:47	15:28
FRIEDOLSHEIM	12:46	13:27	14:09	14:50	15:31
MAENNOLSHEIM	12:51	13:32	14:13	14:55	15:36
WESTHOUSE MARMOUTIER	12:54	13:35	14:16	14:58	15:39
ZEHNACKER	12:56	13:38	14:19	15:00	15:42
JETTERSWILLER	13:00	13:41	14:23	15:04	15:45
REUTENBOURG	13:03	13:44	14:25	15:07	15:48
LOCHWILLER	13:06	13:47	14:29	15:10	15:51
SCHWENHEIM (arrivée)					15:56

POUR VOTRE SECURITE ET CELLE DES COUREURS

- > Ne rien jeter au passage de la course
- > Ne pas tendre les bras
- > Ne rien faire qui puisse gêner les coureurs
- > Les enfants doivent toujours rester en retrait d'un adulte
- > Les animaux doivent être tenus en laisse
- > Il est interdit de traverser et de mettre un pied sur la chaussée pour voir arriver les coureurs

ORGANISATION de la BULLE COURSE



←..... 10 min entre le dernier coureur et la voiture balai→

V O L V O

SVI

Strasbourg Véhicules Industriels

Aujourd'hui

Aujourd'hui SVI a livré plus de 5000 VOLVO à ses clients Alsaciens en près de 40 ans d'existence et reste un concessionnaire dynamique, tourné vers le client et soucieux de lui apporter le meilleur service possible, centré sur les économies de consommation et la gestion de parc. SVI développe aussi une aide directe à ses clients en matière de maintenance préventive de leur flotte de véhicules, pour leur permettre de répondre en temps réel, aux attentes de leurs propres clients.



Continuons à progresser ensemble !

Le Groupe SVI compte aujourd'hui une équipe de 50 personnes dont le cœur de métier est l'accompagnement de ses clients dans leurs projets, leur expansion, leur réussite.

SVI

Strasbourg Véhicules Industriels
Mulhouse Trucks

V O L V O



LA SÉCURITÉ DANS TOUTES LES DIRECTIONS

Systèmes d'assistance de conduite par Volvo Trucks

V O L V O

DES EXPERTS POUR VOUS RENSEIGNER

STRASBOURG VEHICULES INDUSTRIELS
4 rue de l'Industrie, 67116 REICHSTETT
03 88 18 08 28

 www.svi-trucks.com

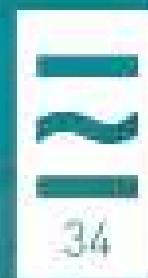
Alexis BENNINGER
Conseiller commercial
Secteur NORD BAS-RHIN
06 85 40 83 00
alexis.benninger@svi.fr

Régis ETTER
Conseiller commercial
Secteur SUD BAS-RHIN
06 75 08 48 30
regis.etter@svi.fr

DRIVING SAFETY, ALWAYS.

Volvo Trucks France, partenaire de l'Association Prévention Routière



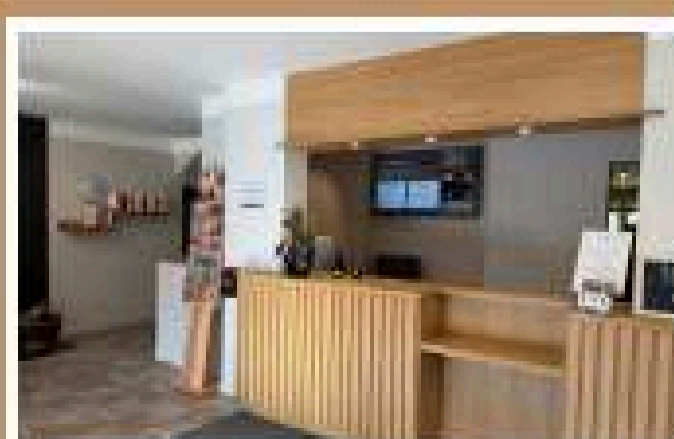
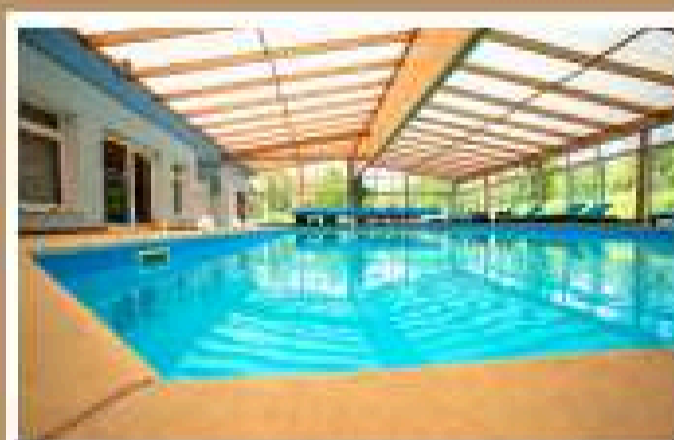
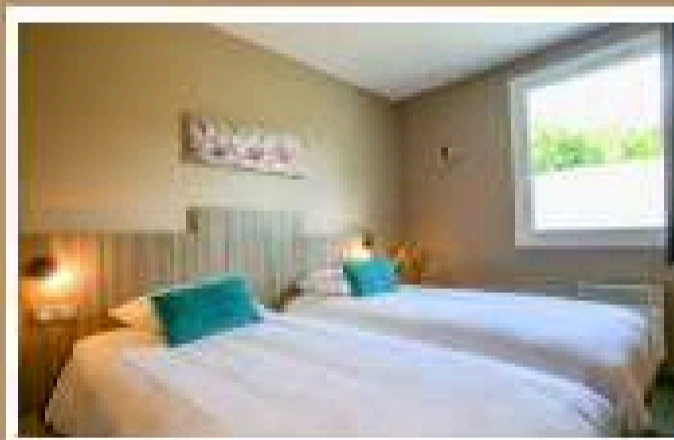


ÉCLUSE 34
Hôtel ** Restaurant

RÉSERVEZ VOTRE SÉJOUR


Situé au coeur du Pays de Saverne, dans un cadre verdoyant, l'Hôtel** Ecluse 34 s'adapte à tous vos séjours : travail, tourisme, autocaristes, cyclistes. Une situation idéale pour tous.

- 43 chambres
- Grand parking gratuit
- Parking pour bus
- Piscine de saison
- Restaurant (50 couverts)
- À 1 min de la sortie d'autoroute Paris-Strasbourg
- À 2 min de Saverne
- À 15 min du Royal Palace



Écluse 34

Hôtel** - Restaurant & Cofes

 Rue Rohan ZI SUD
67790 Steinbourg (Saverne)
France

 +33(0)3 88 02 12 52

 www.ecluse34.com

 hotel@ecluse34.com

34



VcUSCHWENHEIM

Schwenheim, terre de vélo depuis 1913

SOUTENEZ NOTRE PROJET
EN DEVENANT PARTENAIRE DE NOTRE CLUB

Une raison d'être, une ambition et des valeurs partagées
AMBITION - RESPECT - HUMILITÉ - COHÉSION - FUN





VCUSCHWENHEIM

Une raison d'être, une ambition et des valeurs partagées



NOTRE RAISON D'ÊTRE

DÉVELOPPER ET STRUCTURER NOS ACTIVITÉS AFIN DE PROPOSER UN CHEMIN D'EXCELLENCE À NOS JEUNES, DU LOISIR AU HAUT NIVEAU



NOS AMBITIONS

- PROPOSER UNE OFFRE PERMETTANT LA DÉCOUVERTE DE L'ENSEMBLE DES DISCIPLINES
- DU LOISIR AU HAUT NIVEAU, UNE OFFRE GLOBALE
- UN ENCADREMENT PROFESSIONNEL
- DÉVELOPPER LES DIMENSIONS "MOBILITÉ" ET "SANTÉ"



UN PROJET

SPORTIF PROPOSER À CHAQUE JEUNE QUI REJOINT NOTRE CLUB UN CHEMIN D'EXCELLENCE, DU LOISIR AU HAUT NIVEAU
SOCIÉTAL UN CLUB AU SERVICE DE LA COLLECTIVÉ

Du loisir au Haut Niveau

STRUCTURE

- Club Multi Activités
- ÉCOLE DE VÉLO LABELLISÉE
- Club Compétition Labellisé
- Section Sportive Scolaire
- Encadrants Professionnels

NOS TEAMS

- Equipe National 1 VTT DH/Enduro
- Equipe National 2 Route
- Team FFC Cyclo-Cross
- Team Club BMX Race

N1VTT DH

N2ROUTE

TEAMFFCCX

TEAMBMX



VCUS SCHWENHEIM

Plus que des partenaires,
une même passion, un projet, des valeurs, des couleurs

TITRE MAJEUR PREMIUM

Ils contribuent au fonctionnement quotidien du club via un mécénat permettant de couvrir les coûts fixes (masse salariale, assurances, énergie, frais de fonctionnement sportif, ...).

→ Budget annuel : entre 150 K € et 200 K €.

Les partenaires sont visibles sur les supports, visuels tout au long de l'année et lors de nos différents événements.

ÉVÉNEMENT

Ils participent au financement de nos événements.

→ Exemples : Open BMX : 5 à 6 K € | Compétition nationale route : 50 à 60 K € |
Compétition nationale BMX : 30 à 40 K €

Visibilité adaptée au support apporté lors de l'évènement

PISTE BMX

Visibilité sur la piste de BMX

→ Se référer au document spécifique

PONCTUEL

Soutien via l'achat d'encarts dans nos publications annuelles (livret du club, autres supports).

TECHNIQUE

Apport en matériel, mise à disposition d'équipements ou prestations en nature

INFO & CONTACT

SÉBASTIEN LEYENDECKER | SEBASTIEN.VCUS@GMAIL.COM

Coupe de France Route 2025





25 & 26 AVRIL 2026

3ÈME ÉDITION

SOUVENIR PATRICK METZ



Le VCU Schwenheim

Une raison d'être, une ambition et des valeurs partagées



NOTRE RAISON D'ÊTRE

DÉVELOPPER ET STRUCTURER NOS ACTIVITÉS AFIN DE PROPOSER UN CHEMIN D'EXCELLENCE À NOS JEUNES DU LOISIR AU HAUT NIVEAU

Licenciés

269

2ème plus important club du Grand Est



NOS AMBITIONS

- PROPOSER UNE OFFRE PERMETTANT LA DÉCOUVERTE DE L'ENSEMBLE DES DISCIPLINES
- DU LOISIR AU HAUT NIVEAU, UNE OFFRE GLOBALE
- UN ENCADREMENT PROFESSIONNEL
- DÉVELOPPER LES DIMENSIONS "MOBILITÉ" ET "SANTÉ"



UN PROJET

SPORTIF PROPOSER À CHAQUE JEUNE QUI REJOINT NOTRE CLUB, UN CHEMIN D'EXCELLENCE DU LOISIR AU HAUT NIVEAU

SOCIÉTAL UN CLUB AU SERVICE DE LA COLLECTIVÉ



CHARTRE DES VALEURS



AMBITION

On vise plus haut, on se dépasse. Peu importe le niveau, chacun a le droit de progresser à son rythme et de rêver grand !

RESPECT

- ✓ Des autres coureurs
 - ✓ Des coachs, arbitres et bénévoles
 - ✓ Du matériel et des règles
 - ✓ De soi-même
 - ✓ De l'environnement
- Le respect, c'est notre base à tous.

FUN

Le fun, c'est notre moteur ! On roule pour le plaisir, les sensations, les sourires. Pas de plaisir = pas de progrès !

HUMILITÉ

Tu gagnes ? Reste modeste. Tu perds ? Apprends et recommence. Ici, on progresse ensemble, sans prétention

COHÉSION

Seul, on va vite. Ensemble, on va loin. On s'encourage en toute bienveillance. Le VCUS, c'est aussi une équipe, une famille

LES PARENTS

AUSSI !

- ✓ Savoir encourager, rester calme.
 - ✓ Participer à la vie du club.
 - ✓ Donner l'exemple pour inspirer nos enfants.
- Votre présence rend tout ça possible 🍷



Du Bleu au VERT CHARTRE ENVIRONNEMENTALE



J'AGIS ! Mon Comportement

- Respect de l'environnement**
 - Ne pas jeter de déchets sur la piste, dans la nature ou sur les aires de repos.
 - Utiliser les poubelles et bacs de tri mis à disposition.
 - Privilégier les gourdes réutilisables plutôt que les bouteilles en plastique.
 - Réduire l'usage des produits jetables (ex. gobelets, emballages).
- Mobilité durable**
 - Venir aux entraînements à vélo ou en covoiturage quand c'est possible.
 - Favoriser le transport groupé lors des compétitions (ateliers, covoiturage organisé par le club).
- Utilisation raisonnée de l'eau et de l'électricité**
 - Éteindre les lumières du local et du loft en quittant les lieux.
 - Ne pas laisser couler l'eau inutilement lors du nettoyage du vélo.
 - Utiliser les projecteurs seulement si la luminosité est insuffisante.
- Entretien et réparation**
 - Entretien régulièrement son vélo pour éviter le surconsommation de pièces.
 - Réutiliser ou donner les pièces encore en état plutôt que de jeter.
- Respect de la nature**
 - Ne pas sortir des pistes ou chemins autorisés afin de préserver la végétation.
 - Respecter la faune : ne pas déranger les animaux ni détruire leurs habitats.



CLUB Responsable

- Gestion des déchets**
 - Installer des poubelles de tri près du local et de la piste.
 - Mettre en place un composteur pour déchets organiques.
 - Organiser une journée "nettoyage de la piste et de ses abords" avec les adhérents et familles.
- Économie d'énergie et d'eau**
 - Remplacer les projecteurs par des LED basse consommation.
 - Mettre en place un minututeur ou interrupteur à détecteur de mouvement pour les éclairages du local.
 - Utiliser des récupérateurs d'eau de pluie pour le nettoyage des vélos ou l'arrosage.
- Mobilité douce**
 - Créer un tableau (physique ou en ligne) pour organiser le covoiturage lors des compétitions.
- Sensibilisation**
 - Organiser un atelier "réparation et entretien" pour apprendre à prolonger la durée de vie des vélos.
 - Afficher la charte dans le local, le loft et l'envoyer par mail aux adhérents.
- Aménagements verts**
 - Planter des haies ou arbustes autour du site pour favoriser la biodiversité et protéger du vent.
 - Installer des hôtels à insectes ou des nichoirs à oiseaux.



Agissons ensemble pour un club plus durable et respectueux de notre environnement

ENSEMBLE

Tout est possible

TPM

TRANSPORTS EXPRESS



Nos prestations :

- ▶ Transport routier
- ▶ Transport routier express
- ▶ Transport de plantes et de fleurs coupées
- ▶ Transport réfrigéré



Nos garanties :

- ▶ Disponibilité
- ▶ Réactivité
- ▶ Services de qualité

L'entreprise **TRANSPORT PATRICK METZ** est à votre service à **Strasbourg**, au niveau national et international.

Transport de tous types de produits en express

Vous pouvez compter sur notre équipe pour assurer le transport de vos marchandises, matériaux, objets lourds ou denrées périssables.

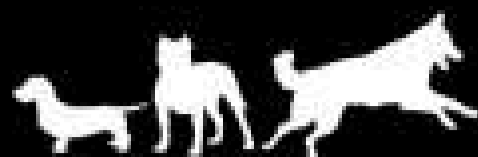
Nous possédons des véhicules utilitaires légers, des semi-remorques fourgon ou tautliner, des porteurs et véhicules frigorifiques.

Quels que soient vos besoins et la distance à parcourir, nous étudierons votre demande afin de vous proposer les solutions les mieux adaptées à votre activité. N'hésitez pas à nous confier le transport de vos marchandises pour bénéficier de notre savoir-faire dans le domaine !

03 88 70 27 09

transportpatrickmetz.com





CYNO-PRO

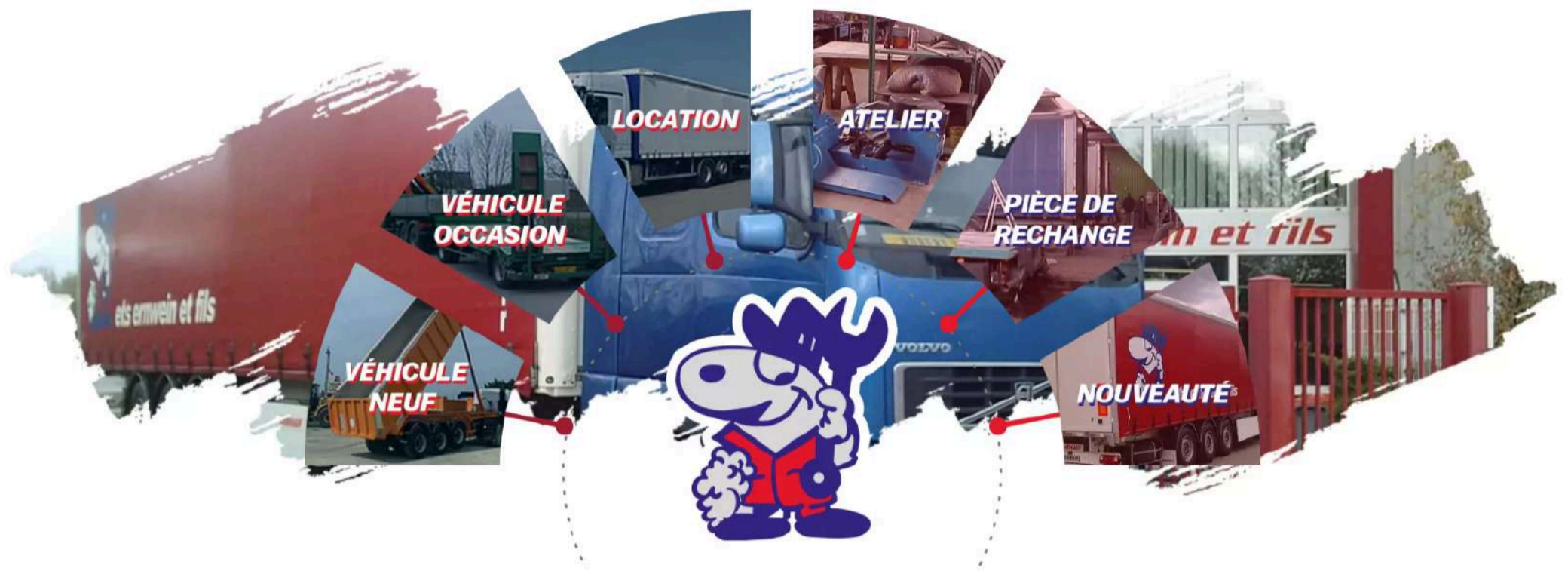
LE PROFESSIONNEL DU CHIEN ET DU CHAT DEPUIS 2003

📍 À WASSELONNE



RETROUVEZ-NOUS ÉGALEMENT SUR :
WWW.CYNO-PRO.COM





Achetez un véhicule neuf en toute confiance !

Depuis 1959, les **Établissements Ernwein et Fils**, installés à Ittenheim, dans le Bas-Rhin (67), commercialisent des remorques et semi-remorques neuves de marques renommées. L'entreprise a en effet établi des partenariats avec les constructeurs afin de proposer les meilleurs produits aux meilleurs prix.

Louez la semi-remorque dont vous avez besoin pour un temps déterminé

Depuis 1959, les **Établissements Ernwein et Fils**, situés à Ittenheim, dans le Bas-Rhin (67), déploient leur expertise en matière de poids lourds auprès d'une large clientèle. Outre la vente, l'entretien et la réparation de remorques et semi-remorques, ils procèdent à la location, de courte ou de longue durée, de ce type de véhicule.

Optez pour un poids lourd d'occasion en parfait état de marche

Ouverts depuis 1959, les **Établissements Ernwein et Fils**, situés à Ittenheim, dans le Bas-Rhin (67), sont spécialisés dans le domaine des remorques et semi-remorques. Faisant preuve d'une excellente connaissance des poids lourds, ils procèdent à l'achat et la vente de véhicules d'occasion.

Des mécaniciens expérimentés en entretien et dépannage de poids lourds

Fondés en 1959, les **Établissements Ernwein et Fils**, situés à Ittenheim, dans le Bas-Rhin (67), sont experts en achat, vente et location de poids lourds. Ils prennent également en charge l'entretien mécanique et la réparation de tout type de remorques et semi-remorques.



100% BENEVOLES





CYCLLEN'HEIM

La maison du vélo





The word 'OBERLE' is written in a bold, orange, sans-serif font with a thick black outline. Behind the letter 'O' is a fan-like graphic consisting of several overlapping, curved rectangular segments in various colors: red, orange, yellow, light green, and dark green. The blue part of the 'O' is visible through the segments.



Cycles Pierre

Spécialiste ROUTE – VTT – BMX

Cervelo | Cannondale | Giant | Bianchi **BOUXWILLER**



NOUVELLE PEUGEOT 408



PEUGEOT SAVERNE

Grand est automobiles

OTTERSWillER

03 88 91 26 33



**ENSEMBLE, NOUS
AVONS REUSSI 2025**
**ENSEMBLE,
SUBLIMONS 2026**



ENSEMBLE

Tout est possible